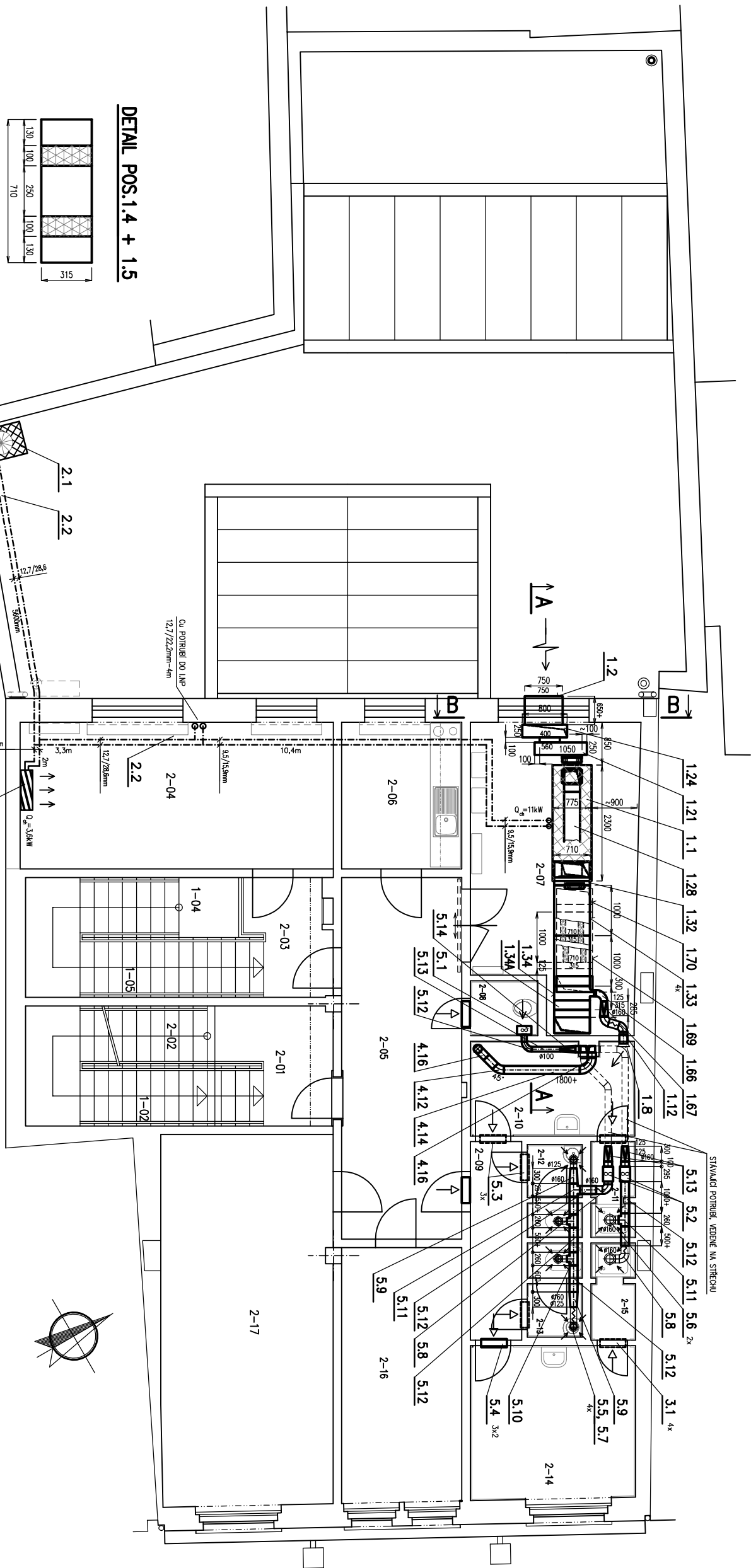
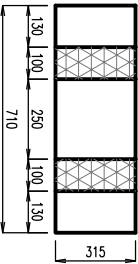


LEGENDA MÍSTNOSTI			
ČÍSLO MÍSTNOSTI	NÁZEV MÍSTNOSTI	PLOCHA (m ²)	ŠÍŘKA (m)
1-02	SCHODIŠTĚ 1 Z LNP	---	---
1-04	CHODBA	---	---
1-06	SCHODIŠTĚ 2 Z LNP	---	---
2-01	CHODBA - POKOJNÁ	4,59	3,10, 2,87
2-02	SCHODIŠTĚ 1 DO LNP	8,57	---
2-03	CHODBA - POKOJNÁ	3,63	3,10, 2,87
2-04	OPROUVÁRNKA	18,07	2,87
2-05	CHODBA	17,08	2,75
2-06	KUCHYNKA	6,93	2,87
2-07	STROJOVNA VZT	18,77	3,10
2-08	OKALDOVÁ KOMORA	1,46	2,87
2-09	CHODBA	4,02	2,87
2-10	ŠATNA MŮŽ	6,00	2,87
2-11	SPRCHA	1,64	2,60
2-12	PŘEDSÍŇ + WC MUŽI	1,89	2,60
2-13	PŘEDSÍŇ + WC ŽENY	1,90	2,60
2-14	ŠATNA ŽENY	9,96	2,87
2-15	SPRCHA	1,87	2,60
2-16	SKLAD	12,02	2,87
2-17	KANCELÁŘ	24,93	2,87

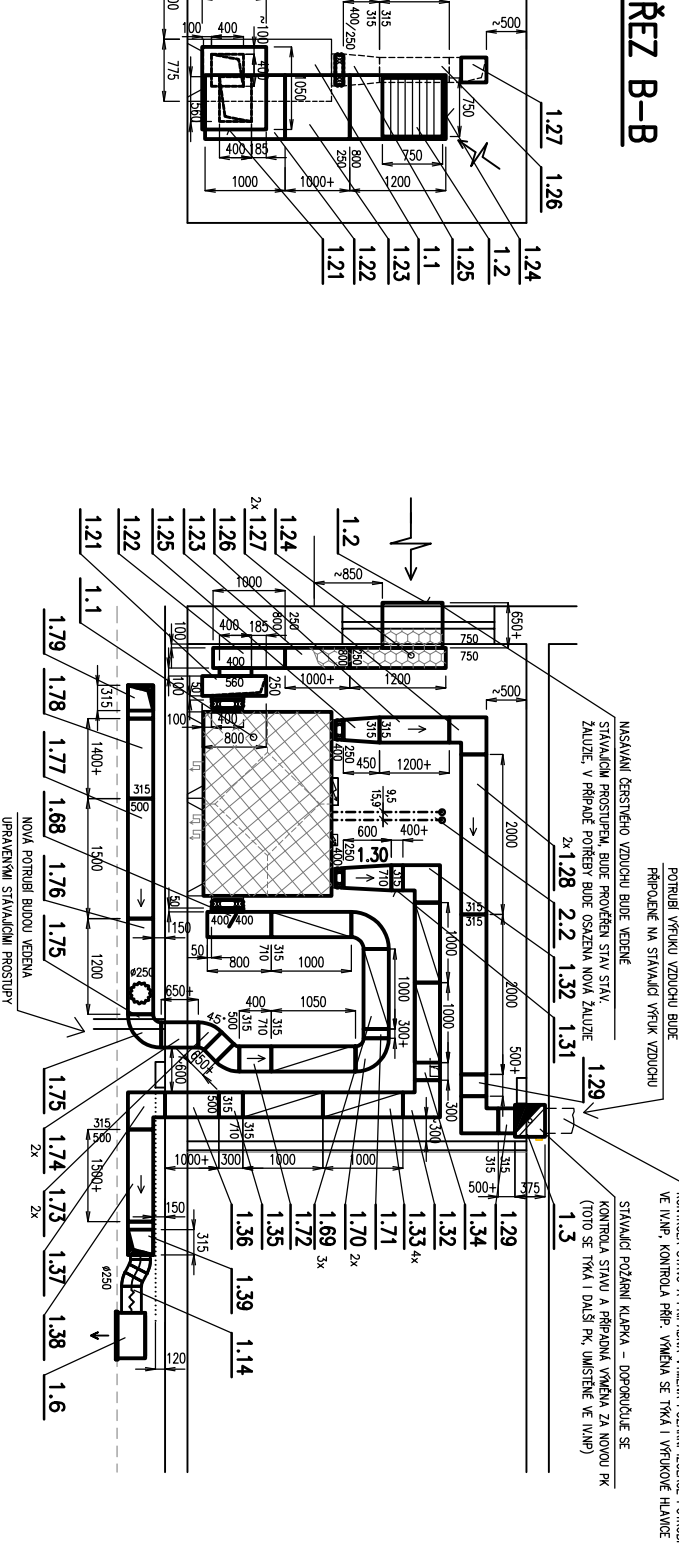


DETAIL POS.1.4 + 1.5



KONDENZAČNÍ JEDNOTKA – TEPELNÉ ČERPAČLO PRO PŘÍKLADOVÁNÍ A DOPŘEV VZDUCHU BUDE UMÍSTĚNA NA MÍSTĚ PŮVODNÍ K.J.

ŘEZ A-A



POZNAMKY:

- POTŘEBÍ VE STROJOVNĚ VZDUCHOTECHNICKY BUDE KOMPLETNĚ OPRAVNĚNÉ TEPELNOU IZOLACÍ tl.40mm
- POTŘEBÍ PŘÍVADĚNÉHO VZDUCHU BUDE OPRAVNĚNÉ TEPELNOU IZOLACÍ tl.20mm S OBALEN ALU FÓLIÍ
- VŠECHNY VNITŘNÍ KLIMATIZAČNÍ JEDNOTKY JE NUTNĚ VYBAVIT SPODEM KONDENZAČNÍ (DODÁ ZTI)
- VNITŘNÍ NASTĚNNÉ KLIMATIZAČNÍ JEDNOTKY BUDOU OSAZENÉ VE VÝŠCE cca 230mm NAD PODLAHOU
- UMÍSTĚNÍ DISTRIBUČNÍCH ELEMENTŮ – TÁBROVÝCH VENTILŮ A ANEMOSTATŮ BUDE KONZULTOVÁNO S PROJEKTEM ELEKTRO A BUDE PŘÍPUSOBENO OSVĚTLENÍ

VZDUCHOTECHNIKA

REVIZE 02/2021

VÝKRES		VÝKRES	
Hlavní projektant	Ludmila Dobrá EUNIA PRO a.s. Most	Projektant Kancelář Most	V-CLIMA
Investor	Donutka Votavské	Rev. a pos. : 4/18 4/1 1/85	
Místo	Bratřovo, Bratřovo 50/4, Bratřovo		
Místo	Bratřovo		
Akce			
Datum:	02/2021	Formát:	B x A4
Stupeň:	OPR-OPR	Číslo:	4/21/1328
Mapka:	1:50	Číslo výřez:	Číslo výřez
Obsah	PŮDORYS 2NP + ŘEZY A DETAILY		